

ARTANIA

Elegante Weltenbummlerin
klassisch & modern – weiträumig – wohnlich



Ihr maritimes Zuhause
für Kreuzfahrterlebnisse

MS Artania auf einen Blick: 🚢🚢🚢

Größe: 44.500 BRZ
 Länge: 231 m
 Breite: 29 m
 Tiefgang: 7,80 m
 Decks/Stockwerke: 9
 Baujahr: 1984 als Royal Princess, ab 2004 Artemis, seit 2011 MS Artania, regelmäßige Renovierungen, zuletzt Sommer 2021

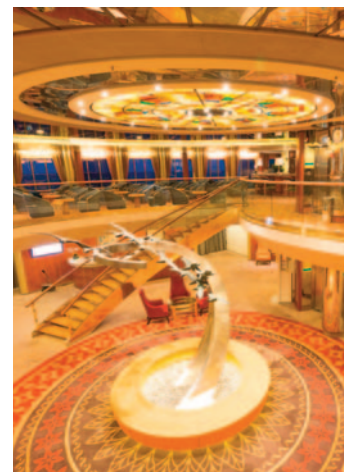
Antrieb: Wärtisilä, 4 x 9.500 PS
 Stabilisatoren: Flossenstabilisatoren Sperry Marine
 Reisegeschwindigkeit: 15-18 Knoten
 Reederei: BSM/Zypern
 Hotel: sea chets
 Flagge: Bahamas
 Schiffsbesatzung: ca. 510, meist europäisch und philippinisch (Offiziere zumeist deutsch und europäisch)

Passagiere: maximal 1.200, meist deutsche Gäste
 Klassifikation: Lloyd's Register
 Sat.-Kommunikation: Navigation, Telefon, Internet
 Netzspannung Kabine: 220 V Wechselstrom
 Stromspannung Bad: 220 V/110 V/60 Hertz/40 Watt (nur für Rasiierer)
 Bordwährung: EURO, VISA, MasterCard und deutsche girocards werden akzeptiert, Abrechnung in EURO

Bordsprache: deutsch
 Reiseleitung: deutsch, ca. 13-15 Reiseleiter
 Restaurants: 2 gleichwertige Restaurants mit ca. 900 Plätzen und 280 Plätze im Lido-Buffer-Restaurant; eine lange Tischzeit, freie Platzwahl

Kabinenausstattung: alle Kabinen liegen außen, mit Bad/WC oder DU/WC, Klimaanlage, SAT-TV (Empfang abhängig vom Fahrgebiet), Telefon, WLAN mit eigenem Endgerät (abhängig vom Fahrgebiet, nicht inkl.), Minibar, Safe, Fön, Bademäntel; viele Kabinen mit privatem Balkon

Aufzüge/Lifts: 6
 Rollstuhlfreundlich: 4 Kabinen behinderten-/rollstuhlfreundlich
 Sport & Wellness: 2 Außenswimmingpools, Whirlpool, Joggingpfad, Fitness-Center, SPA/Wellness-Bereich mit Sauna und Dampfbad, Massageabteilung und Beauty-Salon (tlw. gegen Gebühr)



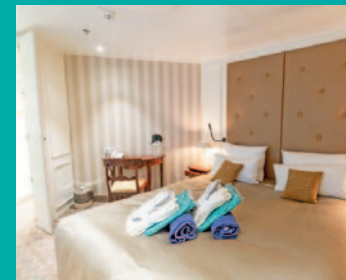
Inklusive Bordguthaben in Höhe von € 40,- pro Person

Inklusive bequemer An-/Abreise mit dem „Kreuzfahrtbus“ direkt zum/vom Schiff

Fjordnorwegen der Extraklasse

19.07. – 26.07.2023

Kabinenbeispiele



2-Bett, Junior-Suite, Balkon, Jupiter-/Lido-Deck (Kat. S, T)

2-Bett, Saturn-/Orion-Deck (Kat. I, K, L, M)

2-Bett, Superior, Balkon, Orion-Deck (Kat. P, PG)

2-Bett-Royal-Suite, Balkon, Lido-Deck (Kat. W)

REISEBÜRO WAGNER

- DIE KREUZFAHRTSPEZIALISTEN -

Darmstädter Straße 45 · 65474 Bischofsheim
 Telefon: (0 61 44) 3 34 80

E-Mail: reisebuero.wagner@holidayland.de
 Internet: www.reisebuero-wagner-gmbh.de

MS ARTANIA – ERLEBNISREISE



Fjordnorwegen der Extraklasse

- Das Beste vom Besten: Sognefjord, Geiranger und der Nordfjord
- Inmitten der Schären und vor atemberaubender Naturkulisse: Bergen
- Klein ab ganz schön oho – Måløy und Egersund

Reiseverlauf

nach einem Wohlfühlurlaub für Sie? Dann reisen Sie mit Ihrem persönlichen Traumschiff MS Artania von Bremerhaven in die süd-nord-nordwestliche Küstenlandschaft und erleben die Schönheit von rauschenden Wasserfällen, grünen Wiesen und Auen sowie hübschen bunten Holzhäusern in majestätisch erhobenen Fjorden. Auch an Bord haben Sie natürlich die Wahl, Entspannung oder Unternehmung, ganz nach Ihren Wünschen.



Im Reisepreis eingeschlossen:

- Schiffsreise in der gewählten Kabinenkategorie
- Ein- und Ausschiffungsgebühren, Hafentaxen
- Vollpension an Bord (auf Wunsch: Schonkost und vegetarisch)
- Alle Kabinen mit Sat-TV, Klimaanlage, Telefon, Safe und Obstkorb mit frischen Früchten
- Tischwein und Saft des Tages zu den Mittag- und Abendessen
- Willkommens- und Abschiedscocktail, Galadinner
- Bordveranstaltungen
- Kapitänsdinner
- Benutzung der Bordeinrichtungen und Liegestühle
- Praktische Phoenix-Tasche
- Bademäntel zur Benutzung
- Betreuung durch ein erfahrenes deutschsprachiges Reiseleiterteam
- Reiseführer bzw. Länderinformationen

Sonderleistung Ihres Reisebüros Wagner:

- Inklusive Bus An-/Abreise ab/bis Wiesbaden, Mainz, Rüsselsheim, Darmstadt und Frankfurt
- Inklusive Bordguthaben in Höhe von € 40,- pro Person

Im Reisepreis nicht eingeschlossen:

- Ausgaben des persönlichen Bedarfs, wie Wäscherei, Telefon
- Ausflugsprogramme
- Trinkgelder nicht obligatorisch. Eine Extra-Belohnung ist jedoch willkommen und international üblich

Elegante Weltenbummlerin!

MS Artania verbindet modernen, höchsten Komfort mit den Eigenschaften deutscher Kreuzfahrt und bietet viel Platz für individuelle Bedürfnisse, zeigt sich aber immer überschaubar und persönlich. Mehrere Lounges und Bars, verteilt auf acht Decks, bieten vielfältige Möglichkeiten. Neben Harry's Bar und Casablanca Bar erwartet Sie mit der Panorama-Lounge "Pazifik" ein preisgekröntes Schmuckstück. Über breite Treppenhäuser und sechs Fahrstühle gelangen Sie bequem von Deck zu Deck. Die kreisrunde, über zwei Decks offene Lobby ist das elegante Entrée des Schiffes mit Rezeption und Phoenix-Bordreisebüro. Das Salon-Deck verfügt über zwei lichtdurchflutete Arkaden zwischen der Atlantik-Showlounge und dem Restaurant Artania. Vielfältige Einrichtungen wie Kartenspielzimmer, Boutiquen, Theater/Kino-Saal, Internet-Café, Bibliothek und Hospitality-Desk befinden sich am Wegesrand.

Über die gesamte Schiffslänge von 231 m erwarten den Passagier verschiedene Poolbereiche, windgeschützte Liegeflächen und Bars. Die Rundum-Promenade lädt zum Spaziergang und Jogging ein. Der moderne SPA- und Wellnessbereich mit Beauty-Salon, Fitnessraum, Massageabteilung und Saunalandschaft befindet sich auf dem Sonnendeck. Ein gut ausgestattetes Bordhospital mit deutschem Arzt sowie eine Wäscherei samt Waschsalongen zum Selbstnutzen stehen zur Verfügung. Alle Gäste speisen gleichzeitig bei freier Tischwahl und langen Öffnungszeiten. Zur Auswahl stehen die gleichwertigen Restaurants "Vier Jahreszeiten" und "Artania" sowie das legerere "Lidobuffet-Restaurant". Tagsüber bevorzugen die Gäste legerere Kleidung. Abends wird es sportlich-elegant. Zu besonderen Anlässen, wie beim traditionellen Kapitänsempfang, wird elegante, festliche Kleidung getragen.

Ganz in Phoenix-Tradition besticht auch MS Artania mit einem hervorragenden Preis-Leistungs-Verhältnis (Bier vom Fass 0,3 l für € 2,20, Flasche Wasser 0,75 l für € 2,90). Seien es die Kabinen, oder z.B. Getränkepreise an Bord – unsere günstigen Preise überzeugen.

Kommen Sie an Bord – vom Kapitän bis zum Zimmermädchen werden Sie mit einem freundlichen Lächeln empfangen. MS Artania: Ganz nach dem Geschmack unserer deutschsprachigen Gäste.

Gute Reise!



ART 326: 19.07. – 26.07.2023 (7 Tage)				
2023	Hafen	An	Ab	Ausflugsangebot
				Busanreise aus dem Rhein-Main-Gebiet nach Bremerhaven - Einschiffung ab ca. 15 Uhr
Mi 19.07.	Bremerhaven	-	18:00	
Do 20.07.	Urlaub auf See	-	-	
Fr 21.07.	Vik / Norwegen ⚓	08:00	09:00	Überlandfahrt Vik, Voss, Flåm
	Kreuzen im Sogne- & Aurlandsfjord	-	-	
	Flåm / Norwegen ⚓	12:00	18:00	Wildes Nærøyfjord, Fahrt nach Myrdal mit der Flåmbahn
Sa 22.07.	Alesund / Norwegen	09:00	13:00	Stadtrundgang Alesund, Panoramafahrt mit Stadtberg Aksla, Überlandfahrt nach Geiranger mit Dalsnibba
	Kreuzen im Stor-, Sunnlyvs- und Geirangerfjord	-	-	
	Geiranger / Norwegen ⚓	19:00	21:00	Wiedereinschiffung
So 23.07.	Sandane / Norwegen ⚓	08:00	13:00	Überlandfahrt nach Måløy mit Sagastad, Wanderung durch den „Liebeswald“
	Kreuzen im Gloppe- und Nordfjord	-	-	
	Måløy / Norwegen	17:00	22:00	Wiedereinschiffung
Mo 24.07.	Bergen / Norwegen	08:00	19:00	Historische Stadtwanderung mit Bryggen, Panoramafahrt in der Umgebung von Bergen, Pantoft Stabkirche und Umgebung, Hardanger mit Besuch Apfelciderhof, Bergen, Troldhaugen und Pantoft Stabkirche
	Kreuzen in der Schärenlandschaft	-	-	
Di 25.07.	Egersund / Norwegen	07:00	12:00	Spaziergänge
Mi 26.07.	Bremerhaven	09:00	-	
	Ausschiffung ab ca. 9 Uhr			
	Busrückfahrt ins Rhein-Main-Gebiet			
	⚓ Schiff auf Reede, Ausbooten wetterabhängig			

- Reiseversicherungen, wie z.B. Kranken- / Unfall- und Reiserücktritts-kostenversicherung. Bitte lassen Sie sich bei Buchung beraten.

Reisedokumente für deutsche Staatsbürger:

Deutsche Staatsbürger benötigen einen gültigen Personalausweis oder Reisepass.

Impfbestimmungen für deutsche Staatsbürger gegen Covid-19:

Für den Check-In an Bord benötigen Sie Ihr EU Covid-19 Impfbefreiung mit QR-Code (digital oder in Papierform). Die Vorlage dieses Zertifikats mit QR-Code ist seitens der Behörden zwingend erforderlich, andernfalls muss die Einschiffung verwehrt werden. Für ungeimpfte Kinder unter 12 Jahren ist die Teilnahme ggfs. mit einem entsprechenden negativen Testergebnis möglich (abhängig vom Zielgebiet). Impfschutz für alle Gäste ab 12 Jahren notwendig! Sollte Ihre Grundimmunisierung länger als 3 Monate zum Abreisetermin her sein, ist eine Auffrischungsimpfung (Booster) zum Reiseantritt erforderlich. Für die Grundimmunisierung sind 2 Impfungen notwendig. Detaillierte Informationen, auch zu evtl. erforderlichen Tests, erhalten Sie mit Ihren Reiseunterlagen. (Änderungen vorbehalten)

Veranstalter der Reise: Phoenix Reisen GmbH, Pfälzer Str. 14, 53111 Bonn



Preise		Reise-Nr.: ART 326		
Alle Preise in € pro Person				
Kat.	Kabine	Lage	Deck	Preise
C	3-Bett 3)	außen	Apollo	899,-
H	2-Bett 1) 3) B)	außen	diverse Decks	1.399,-
H1	2-Bett zur Alleinbenutzung 3)	außen	diverse Decks	1.699,-
I	2-Bett	außen	♣	1.499,-
J	2-Bett	außen	Neptun	1.549,-
J1	2-Bett zur Alleinbenutzung	außen	Neptun	1.899,-
K	2-Bett	außen	Saturn	1.599,-
L	2-Bett zur Alleinbenutzung	außen	Saturn	1.999,-
M	2-Bett	außen	Orion	1.649,-
O	2-Bett 1) B)	außen	Apollo	1.699,-
PS	2-Bett Superior mit Balkon 3) ^{SILBER}	außen	Orion	1.749,-
PG	2-Bett Superior mit Balkon ^{SILBER}	außen	♣	1.799,-
P	2-Bett Superior mit Balkon ^{SILBER}	außen	Orion	1.899,-
Q	2-Bett Superior mit Balkon ^{SILBER}	außen	Apollo	1.999,-
Q1	2-Bett Superior z. Alleinben. mit Balkon ^{SILBER}	außen	diverse Decks	2.599,-
Q+	2-Bett Superior PLUS mit Balkon 1) ^{SILBER}	außen	Apollo	2.099,-
R	2-Bett Superior mit Balkon ^{SILBER}	außen	Jupiter	2.099,-
S	2-Bett-Junior-Suite mit Balkon 1) ^{SILBER}	außen	Jupiter	2.399,-
S+S	2-Bett-Junior-Suite mit Balkon 3) ^{SILBER}	außen	Orion	2.399,-
S+	2-Bett-Junior-Suite mit Balkon B) ^{SILBER}	außen	diverse Decks	2.599,-
T	2-Bett-Junior-Suite mit Balkon 1) ^{SILBER}	außen	Lido	2.799,-
U	2-Bett-Junior-Suite mit Balkon 1) 2) ^{GOLD}	außen	Jupiter	3.099,-
V	2-Bett-Suite mit Balkon 1) 2) ^{GOLD}	außen	Lido	3.599,-
W	2-Bett-Royal-Suite mit Balkon 1) 2) ^{GOLD}	außen	Lido	4.099,-
	1) 2) Zusatzbett für Erwachsene			600,-
	Kinderpreis für ein Kind von 2-11 Jahren bei Unterbringung im Zusatzbett 1)			300,-
	Jugendpreis für einen Jugendlichen von 12-19 Jahren bei Unterbringung im Zusatzbett			400,-

1) 2) Einige dieser Kabinen verfügen über ein bzw. zwei Zusatzbett(en) (meist zusätzlich einklappbare Oberbetten, einige Sofabetten). Reservierung ist nur möglich bei Buchung der gesamten Kabine.
3) Sichtbehinderung
B) Kabinen 6606, 6608, 6609 und 6611 sind behinderten-/rollstuhlfreundlich
♣: Glückskabinen (Kat. I und PG). Wenn Sie uns die Kabinenwahl überlassen, sparen Sie Geld. Ihre Kabinennummer erhalten Sie mit den Reiseunterlagen. Die Unterbringung erfolgt in einer preislich höheren, in diesem Prospekt ausgewiesenen Kabinenkategorie.
^{SILBER} Phoenix-Silber-Service: Bei Buchung einer Kabinenkategorie mit dem Silber-Logo erwartet Sie der Phoenix-Silber-Service, wie z.B. separate Einschiffung in deutschen Häfen, Begrüßungsüberraschung, frische Blumen, Kapitänsempfang, 1 Flasche Sekt zur Begrüßung.
^{GOLD} Phoenix-Gold-Service: Bei Buchung einer Kabinenkategorie mit dem Gold-Logo erwartet Sie der Phoenix-Gold-Service, wie z.B. separate Einschiffung in deutschen Häfen, Begrüßungsüberraschung, frische Blumen, Petit Fours, 1 Flasche Champagner zur Begrüßung, spezielles Kosmetik-Set im Bad, 1 x Sekt-Kabinen-Frühstück pro Person/Reise, Kapitänsempfang, Einladung zum Kapitänstisch (Gäste der Kat. W), Priorität bei Landgängen (nur bei Pier-Liegeplatz), 1 x 30 Minuten Massage oder Beauty-Behandlung pro Person, kostenloser Wäscheservice.

Gesundheitsrisiken:

Der Reisende sollte sich ärztlichen Rat zu Gesundheitsrisiken einholen. Diese Reise kann u.U. für Gäste mit eingeschränkter Mobilität in Teilen nur bedingt geeignet sein. Es gibt ein gesondertes Hygienekonzept an Bord. Nähere Informationen hierzu erhalten Sie mit den Reiseunterlagen ca. 10 Tage vor Reisebeginn.

Ausflüge online buchbar:

Alle Ausflüge sind ab ca. 2 Monate bis 5 Tage vor Abreise im Internet unter www.phoenixreisen.com, "Mein Phoenix" buchbar.

Reise- und Geschäftsbedingungen:

Es gelten die allgemeinen Reise- und Geschäftsbedingungen von Phoenix Reisen sowie die Unterrichtung der Gäste einer Pauschalreise gemäß EU Richtlinie EU 2015/2302.

Sicherungsschein:

Den Sicherungsschein erhalten Sie mit der Reisebestätigung.