



MS AMADEUS DIAMOND



Ihr Schiff:

4 Passagierdecks • Elegante Panorama-Lounge • Panorama-Restaurant (eine Tischzeit) • Foyer mit Rezeption und Ausflugsbüro • Lift • Bordshop • Lesecke • Fitnessraum • Friseur • Massageraum (geg. Gebühr) • Wäschereiservice • Sonnendeck mit Bar, Liegen und Stühlen • Schach • Shuffleboard.

Ihre Kabine:

Alle Kabinen liegen außen, sind groß, komfortabel und luxuriös eingerichtet. Auf dem Mozart- und Straussdeck (ca. 15 m²) mit französischem Balkon, auf dem Haydndeck (ca. 15 m²) mit kleineren Fenstern (nicht zu öffnen). DU/WC (Suite Bad/WC, Bademantel, Minibar), Fön, individuell regulierbare Klimaanlage, Radio, SAT-TV, Safe, Telefon, kleine Tageszeitung, Stromspannung 230 V Wechselstrom. Die Betten lassen sich wahlweise als Doppel- oder Einzelbetten stellen.

Bordleben:

Sportlich-elegante Atmosphäre • Legere Kleidung, zum Kapitänabend kleiden sich unsere Gäste gerne etwas eleganter (keine Abendgarderobe) • Bordsprache Deutsch • Bordwährung EURO • Girocard sowie Kreditkarten VISA/MasterCard werden akzeptiert • Erfahrene Phoenix-Kreuzfahrtleitung.

Verpflegung:

Vollpension • Reichhaltiges Frühstück • Mehrgängiges Mittag- und Abendessen • Nachmittagskaffee/Tee und Gebäck • Mitternachtssnack • 11-Uhr-Bouillon an Flussstagen • Gehobene europäische Küche mit regionalen und saisonalen Spezialitäten.

Unterhaltung:

Themenabende • Tanz- oder Live-Musik • Lesecke • Brett- und Kartenspiele • Bordspiele, Quizabende • Folklore-/musikalische Darbietungen (je nach Reiseroute und Hygienekonzept) • Während der Übernachtungsstopps geht Ihr Schiff meistens in einem Ort vor Anker, der zum Abendspaziergang einlädt.

Rauchen an Bord:

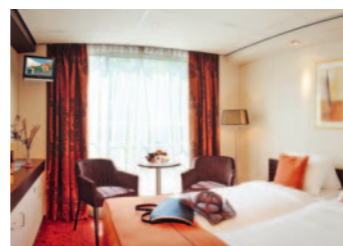
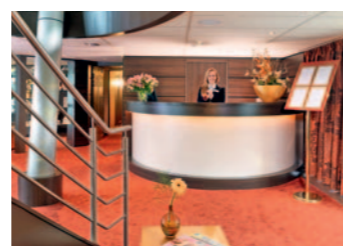
Wir bitten um Verständnis, dass Rauchen auf unseren Flusschiffen nur in den gekennzeichneten und festgelegten Bereichen auf den Außendecks gestattet ist. Wir folgen damit den nationalen sowie internationalen Bestrebungen und der gültigen Gesetzgebung zum Schutz der Nichtraucher. Auch in Ländern, in denen zum Zeitpunkt der Drucklegung das Rauchen noch nicht eingeschränkt ist, ist das Rauchen von Zigaretten, Zigarren und Pfeifen nur in den gekennzeichneten Bereichen auf den Außendecks gestattet.

Ausflüge:

Die organisierten Landausflüge können ca. 2 Monate vor Abreise vorab online unter www.Phoenix-Reisen.com, "Mein Phoenix" oder nach Verfügbarkeit zu Beginn Ihrer Reise an Bord gebucht werden. Die Zahlung erfolgt an Bord.

Das ist alles inklusive

- Schiffsreise, Ein- und Ausschiffungsgebühren, sämtliche Hafen- und Schleusengebühren.
- Vollpension, mit Menüwahl an Bord, nachmittags Tee/Kaffee mit Gebäck und Mitternachtssnack.
- Willkommenscocktail, Begrüßungsdrink.
- Kapitäns-Empfang und Captain's Dinner mit festlichem Menü.
- Benutzung der Schiffeinrichtungen wie Fitnessraum, Sonnenliegen, Schach, Shuffleboard, Lesecke, Karten- und Brettspiele u.v.m. – abhängig von der Schiffsausstattung und Hygienekonzept.
- Animationsprogramme, Folklore sowie Bordveranstaltungen je nach Reiseroute und Hygienekonzept.
- Bordveranstaltungen, Musikprogramme, Vorträge, Videofilme (je nach Schiff und Reiseroute).
- Betreuung durch eine erfahrene deutschsprachige Phoenix-Kreuzfahrtleitung.
- Kleine Tageszeitung
- Speziell für Ihre Reise zusammengestellte Reiseführer bzw. Länderinformationen erhalten Sie mit den Reisedokumenten.

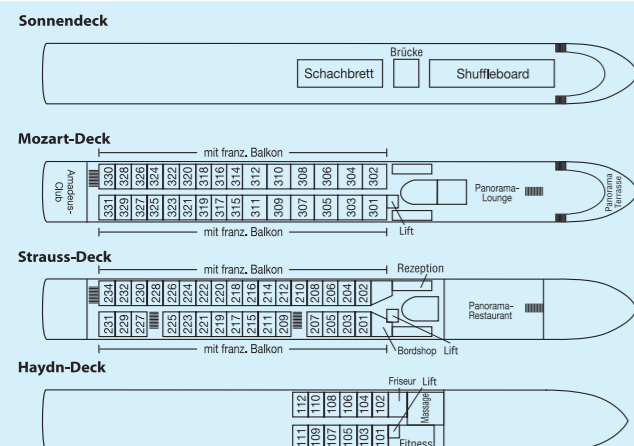


Technische Daten

- Länge:** 110 m
- Breite:** 11,40 m
- Tiefgang:** 1,30 m
- Reederei:** Lüftner Cruises
- Hotelbetrieb:** sea chefs
- Flagge:** Deutschland
- Passagierzahl:** 144
- Schiffscrew:** 36
- Decks:** 4
- Kabinengröße:** ca. 15 m² (mit franz. Balkon)
Suite ca. 22 m² (mit franz. Balkon)

Alle technischen Daten sind ca. Angaben.

Deckplan MS Amadeus Diamond



*Willkommen an Bord,
genießen Sie Ihren Urlaub.*

**Inklusive
bequemer Hin- und
Rückfahrt mit dem
„Kreuzfahrtbus“**

Höhepunkte der Seine

10.05. – 17.05.2023
13.09. – 20.09.2023

Mehr Informationen und Anmeldung:

REISEBÜRO WAGNER

- DIE KREUZFAHRTSPEZIALISTEN -

Darmstädter Straße 45 · 65474 Bischofsheim

Telefon (0 61 44) 3 34 80 · reisebuero.wagner@holidayland.de

www.reisebuero-wagner-gmbh.de

MS Amadeus Diamond

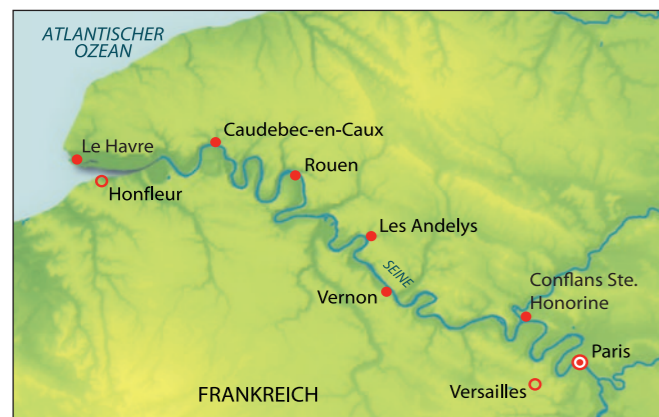
Unser First Class-Schiff in Frankreich



Höhepunkte der Seine

Paris – Normandie-Küste – Paris

- Die "Stadt der Liebe" - Paris intensiv
- Savoir-vivre entlang der Seine
- Frankreichs Vielfalt zwischen Versailles und Normandie-Küste



Unser elegantes Flussschiff Amadeus Diamond begrüßt Sie am Seineufer unweit des Eiffelturms. Hier, im Herzen von Paris, beginnt Ihr kleiner Frankreich-Urlaub, um sich schon bald den bezaubernden Zielen entlang der Seine bis nahe ihrer Mündung am Atlantik zu widmen. Die barocke Pracht des Schlosses von Versailles oder die vielen Unternehmungsmöglichkeiten in der "Stadt der Liebe" gehören zu den Höhepunkten Ihrer Reise. Widmen Sie sich ganz den Sehenswürdigkeiten, die Sie schon immer besuchen wollten: Montmartre, Champs Elysee, Eiffelturm oder Louvre. Die Seine-Region, bekannt für ihre malerische Landschaft, hat von jeher viele



Impressionisten in den Bann gezogen. Vor allem das einzigartige Licht, welches Kreidefelsen, Wiesen und Wälder so lebendig macht, inspirierte berühmte Maler wie Monet oder Renoir. Die Hafenstadt Rouen wird aufgrund ihrer Geschichte samt zahlreicher Sehenswürdigkeiten gerne auch als Museumsstadt bezeichnet. Erlebnisreich gestaltet sich auch eine Ausflugsfahrt ins charmante Küstenstädtchen Honfleur sowie zu weiteren mondänen Badeorten an der atlantischen Blumenküste. Genießen Sie eine Flussfahrt mit besonderer Vielfalt und dem ständigen Begleiter, der sprichwörtlichen französischen Lebensfreude.



ADI 056: 10.05. – 17.05.2023 (7 Tage)		ADI 061: 13.09. – 20.09.2023 (7 Tage)		
2023	Stationen/Flusspassagen	An	Ab	Ausflugsangebot
	Busanreise aus dem Rhein-Main-Gebiet			
1. Tag	Paris (Frankreich), Einschiffung ab 17:00 Uhr			
	Paris	–	20:00	
2. Tag	Conflans Sainte Honorine	01:30	17:00	Schloss Versailles € 89 Schloss Chantilly € 79
3. Tag	Rouen	08:00	14:30	Rouen zu Fuß € 23
4. Tag	Le Havre*	00:30	–	Deauville & Honfleur € 59 Fécamp und Étretat € 59
5. Tag	Le Havre*	–	09:00	
	Caudebec-en-Caux	15:00	23:00	Straße der Klöster € 55 Caudebec-en-Caux zu Fuß € 523
6. Tag	Les Andelys	08:00	13:00	Les Andelys & Schloss Vascoeuil € 59
	Vernon	15:00	19:00	Giverny € 52
7. Tag	Paris	03:00	–	Stadtrundfahrt € 39, Lichterfahrt € 32
8. Tag	Paris	–	–	
	Ausschiffung bis ca. 10:00 Uhr Busrückreise in das Rhein-Main-Gebiet			

Alle Ausflugspreise sind ca. Preise in EURO.
* Ankunft-/Abfahrtszeiten sind tideabhängig, Änderungen im Fahrplan vorbehalten

Im Reisepreis eingeschlossen:

- Flussreise in der gewählten Kabinenkategorie
- Willkommenscocktail/Begrüßungsdrink
- Vollpension an Bord, beginnend mit dem Abendessen des ersten Tages und endend mit dem Frühstück am letzten Tag
- Benutzung der Bordeinrichtungen und Liegestühle
- Ein- und Ausschiffungsgebühren, Hafentaxen
- Betreuung durch eine erfahrene, deutschsprachige Phoenix-Kreuzfahrtsleitung
- Reiseführer bzw. Länderinformationen

Sonderleistung Ihres Reisebüros Wagner:

- Busan-/abreise ab/bis Wiesbaden, Mainz, Rüsselsheim, Darmstadt.

Nicht eingeschlossen:

- Ausgaben des persönlichen Bedarfs, wie Wäscherei, Telefon
- Ausflugsprogramme
- Trinkgelder nicht obligatorisch, jedoch bei gutem Service willkommen und international üblich.
- Reiseversicherungen, wie z.B. Kranken-, Unfall- und Reise-rücktrittskostenversicherung. Bitte lassen Sie sich bei Buchung beraten.

Reisedokumente für deutsche Staatsbürger:

Deutsche Staatsbürger benötigen einen gültigen Personalausweis oder Reisepass.

Corona-Impfbestimmungen für deutsche Staatsbürger:

Impfschutz für alle Gäste ab 12 Jahren notwendig! Sollte Ihre

Preise

7 Tage inkl. Vollpension, je Person in EURO

Kat.	Kabinen	Deck	ADI 056/061
A	Zweibett 1)	Haydn-Deck	1.399,-
B	Zweibett	Haydn-Deck	1.499,-
C	Zweibett	Strauss-Deck (franz. Balkon)	1.699,-
D	Zweibett	Mozart-Deck (franz. Balkon)	1.799,-
E	Suite	Mozart-Deck (franz. Balkon)	2.199,-
F	Einzel	Haydn-Deck	1.999,-
G	Einzel 2)	Strauss-Deck (franz. Balkon)	2.399,-

Alle Kabinen liegen außen und sind mit DU/WC, TV, Radio, Minibar, Safe ausgestattet, auf dem Strauss- und Mozart-Deck mit französischem Balkon.

1) vorne · 2) Zweibett zur Alleinbenutzung

Grundimmunisierung (bestehend aus 2 Impfungen) länger als 9 Monate zum Abreisetermin her sein, ist eine Auffrischungsimpfung (Booster) oder ein Genesenen-Nachweis (gültig ab 29 Tage bis 90 Tage nach dem positiven PCR-Testergebnis) zum Reiseantritt erforderlich. Verfügen Sie zusätzlich zur Grundimmunisierung über mindestens eine Auffrischungsimpfung, erfüllen Sie, unabhängig vom Datum dieser Impfung, unsere aktuellen Reisebestimmungen. Für den Check-In an Bord benötigen Sie Ihr EU Covid-19 Impfbuch mit QR-Code und ggfs. zusätzlich Ihr EU Covid-19 Genesenenzertifikat (jeweils digital oder in Papierform). Die Vorlage dieses Zertifikats bzw. dieser Zertifikate mit QR-Code sind seitens der Behörden zwingend erforderlich, andernfalls muss die Einschiffung verwehrt werden. Für ungeimpfte Kinder unter 12 Jahren ist die Teilnahme ohne Nachweis eines negativen Testergebnisses möglich. Detaillierte Informationen erhalten Sie mit Ihren Reiseunterlagen. (Stand 01.06.2022. Änderungen vorbehalten.)

Gesundheitsrisiken:

Der Reisende sollte sich ärztlichen Rat zu Gesundheitsrisiken einholen. Diese Reise kann u.U. für Gäste mit eingeschränkter Mobilität in Teilen nur bedingt geeignet sein. Es gibt ein gesondertes Hygienekonzept an Bord. Nähere Informationen hierzu erhalten Sie mit den Reiseunterlagen. ca. 2 Wochen vor Reisebeginn.

Ausflüge online buchbar:

Die Ausflüge sind ab ca. 2 Monate bis 5 Tage vor Abreise ausschließlich im Internet online buchbar: www.PhoenixReisen.com, unter "Mein Phoenix".

Reise- und Geschäftsbedingungen:

Es gelten die allgemeinen Reise- und Geschäftsbedingungen von Phoenix Reisen sowie die Unterrichtung der Gäste einer Pauschalreise gemäß EU Richtlinie EU 2015/2302.

Sicherungsschein:

Den Sicherungsschein erhalten Sie mit der Reisebestätigung.